



# IMEN TIAR

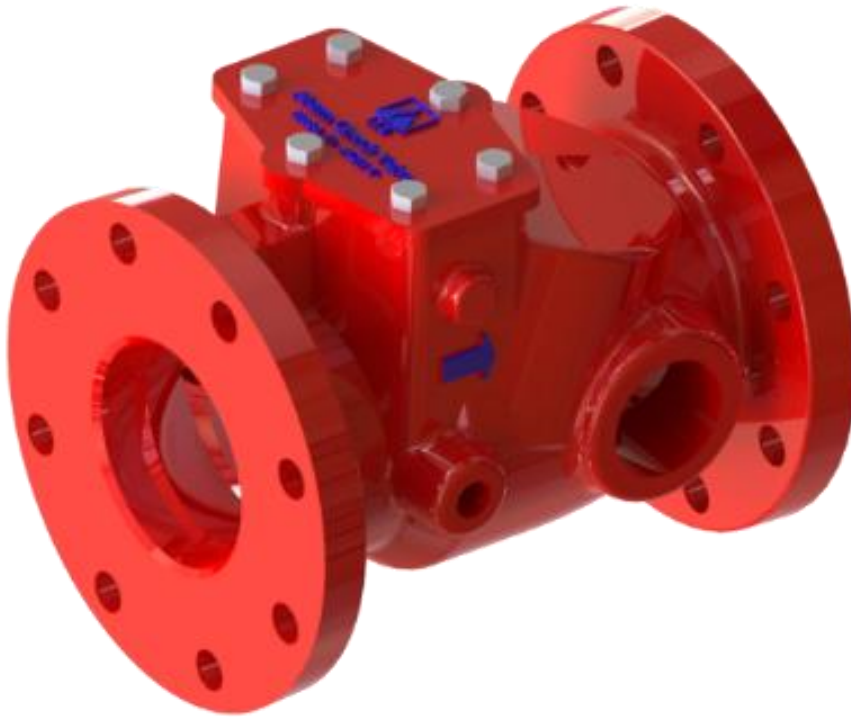
I . T . E Engineering Co.

WITH IMEN TIAR THERE IS NO CHANCE FOR FIRE

[www.imentiar.com](http://www.imentiar.com)

## ALARM CHECK VALVE

شیر یکطرفه هشدار دهنده (آلارم چک ولو)



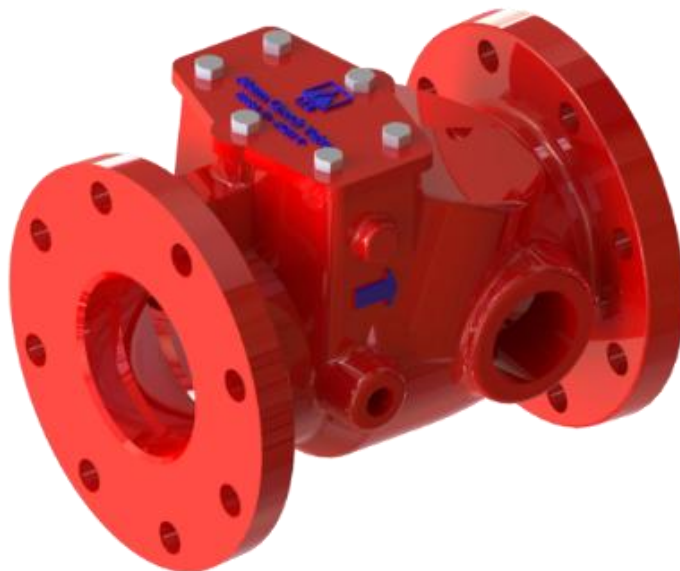


## ❖ معرفی سیستم های اطفاء حریق مرطوب و آلامر چک ولو:

سیستم های تر متداول ترین نوع سیستم اتوماتیک اطفاء حریق می باشند. در این سیستم آب با فشار مشخصی در شبکه لوله کشی و پشت اسپرینکلر، وجود دارد و به محض آتش سوزی در اثر شکستن حباب شیشه ای یک یا چند اسپرینکلر و به علت افت فشار، دریچه شیر یکطرفه باز شده و آب با فشار روی آتش پاشیده می شود. به دلیل وجود آب و پر بودن لوله ها، این سیستم سریع ترین زمان واکنش را دارد.

از قابلیت های این سیستم سرعت بالا، قابلیت اطمینان زیاد و عدم تاخیر در عملکرد می باشد.

همزمان با عملیات اطفاء حریق، هشدار مکانیکی سیستم فعال شده و امکان ارتباط این سیستم به سیستم اعلام حریق و آلامر الکتریکی نیز وجود دارد.





## ❖ عملکرد سیستم مرطوب و آلامرک چک ولو:

**مرحله ۱):** اسپرینکلر با توجه به درجه حرارت از پیش تعریف شده، شکسته و فشار داخل شبکه آب را پایین می آورد.

**مرحله ۲):** با توجه به افت فشار به وجود آمده در شبکه، ایستگاه پمپاژ استارت شده تا افت فشار به وجود آمده را جبران نماید، همزمان دهانه شیر اتوماتیک باز شده ( مطابق شکل ) و آب جهت مصرف اسپرینکلر شکسته، در شبکه جریان پیدا میکند.

**مرحله ۳):** با باز شدن دهانه شیر اتوماتیک جریان کوچکی برای آلامرک مکانیکی و الکتریکی جریان می یابد.

**مرحله ۴):** وسیله ای به نام **Retard Chamber** وجود دارد که این وسیله جهت جلوگیری از عملکرد اشتباه سیستم آلامرک بر اثر نشتی در شبکه تعبیه شده است. عملکرد آن به این شکل است که جریان آب ورودی به داخل این وسیله باید تمامی حجم آن را پر نماید تا آلامرکهای الکتریکی و مکانیکی سیستم عمل نمایند.

**مرحله ۵):** هشدار مکانیکی سیستم قرار دارد که با فشار آب فعال میشود.

**مرحله ۶):** سویچ فشار موجود در سیستم به شکل نرمال باز می باشد. با ورود فشار آب به داخل این وسیله سویچ بسته شده و از این طریق میتوان سیستم اعلام حریق را با سیستم اطفاء حریق در ارتباط قرار داد.





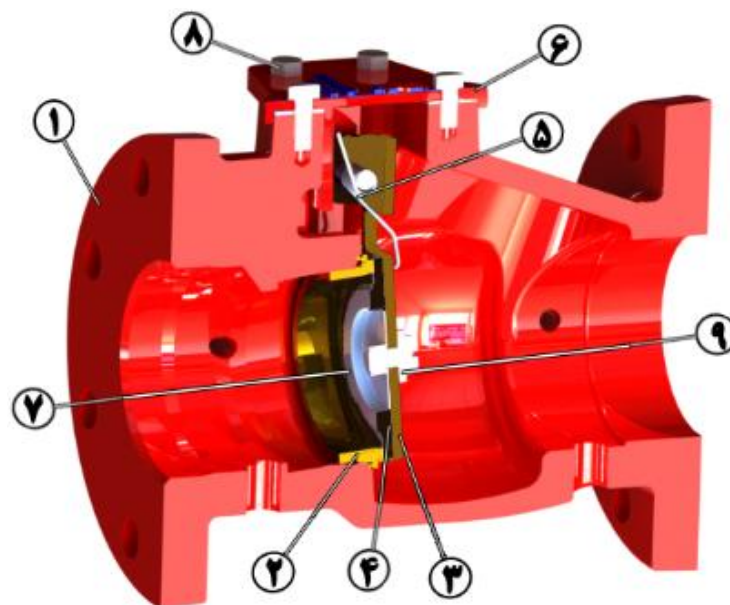
## ❖ ویژگی های آلارم چک ولو:

- شیر آلارم چک ولو دارای قابلیت نصب به صورت افقی و عمودی می باشد.
- تمام قطعات متحرک داخلی را می توان بدون حذف شیر از موقعیت نصب شده، تعمیر کرد.
- استفاده از مواد مقاوم مانند برنج ، جهت نشیمنگاه فلاپر برای جلوگیری در برابر خوردگی.
- جهت تعویض لاستیک آب بند کلاپر تنها با بازکردن یک پیچ و براحتی می توان این کار را انجام داد.
- Trim مربوط به آلارم چک ولو دارای شیر آلارم برای هشدار دادن، بدون کاهش فشار سیستم می باشد.
- Trim آلارم چک ولو اجازه نصب آپشن هایی مانند، پرشر سویچ ها را برای فعال کردن آلارم های الکتریکی امکان پذیر می کند.
- بدنه شیر دارای خروجی هایی جهت نصب گیج های فشار ورودی و خروجی، شیر آلارم و درین جهت تخلیه آب می باشد.
- استفاده از مسیر بای پس ، جهت به حداقل رساندن بازو بسته شدن کلاپر و جلوگیری از هشدارهای غیر حقیقی تعبیه شده است.



## اجزای آلامر چک ولو: ❖

ردیف	اسامی قطعات	جنس
۱	بدنه	چدن
۲	نشیمنگاه	برنج - برنز
۳	کلاپر	برنج
۴	لاستیک کلاپر	لاستیک
۵	فتر	استنلس استیل
۶	درپوش	چدن
۷	واشر نگهدارنده لاستیک	استنلس استیل
۸	پیچ و مهره	استنلس استیل
۹	واشر	استنلس استیل

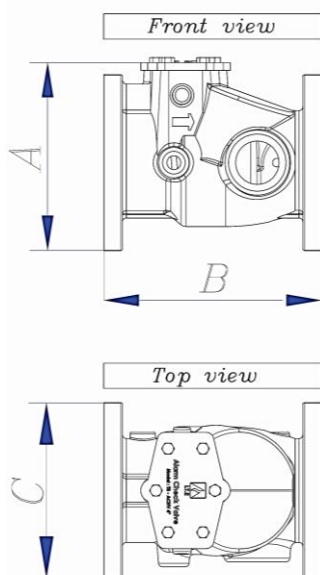




❖ مشخصات فنی آلارم چک ولو شرکت مهندسی ایمن تیار:

فشار تست هیدرواستاتیک	فشار کاری	سایر فلنج ورودی و خروجی	مدل	ردیف
24 bar	4-12 bar	ANSI-#150-3"	TR-ACHV3"	1
		ANSI-#150-4"	TR-ACHV4"	2
		ANSI-#150-6"	TR-ACHV6"	3

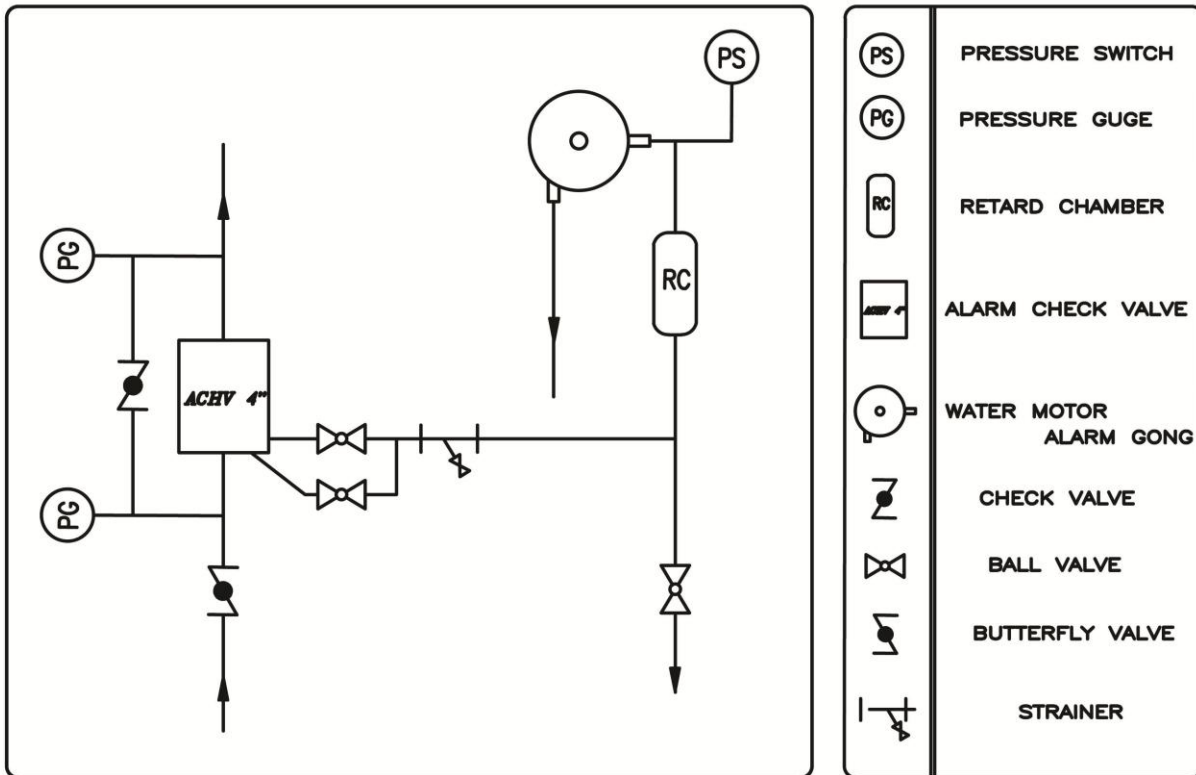
❖ مشخصات ابعادی آلارم چک ولو شرکت مهندسی ایمن تیار:



آیتم C (تقریبی) mm	آیتم B (تقریبی) mm	آیتم A (تقریبی) mm	مدل	ردیف
190.5	257	216.3	TR-ACHV3"	1
228.6	270	243.3	TR-ACHV4"	2
279.4	340	301.7	TR-ACHV6"	3



## ❖ نمودار لوله کشی و تجهیزات آلامر چک ولو:



آدرس دفتر مرکزی: تهران- تقاطع بزرگراه جلال آل احمد و چمران- خیابان پروانه- پلاک ۱- کدپستی: ۱۴۳۹۹-۱۴۸۱۳

تلفکس: ۸۸۶۳۱۶۸۹-۸۸۶۳۱۶۲۹-۸۸۳۵۰۶۹۲-۸۸۳۵۰۶۹۴-۸۸۰۱۰۷۲۶-۸۸۰۹۸۵۸-۸۸۰۰۹۵۲۶

آدرس کارخانه: نظرآباد- شرکت صنعتی سپهر- بلوار کارآفرینان- خیابان فروردین- (کارخانه شرکت مهندسی ایمن تیار)

تلفکس: ۰۲۶-۴۵۳۳۲۴۶۰-۴

کدپستی: ۳۳۳۱۴-۹۳۷۷۹

E-mail: [info@imentiar.com](mailto:info@imentiar.com)

[www.imentiar.com](http://www.imentiar.com)